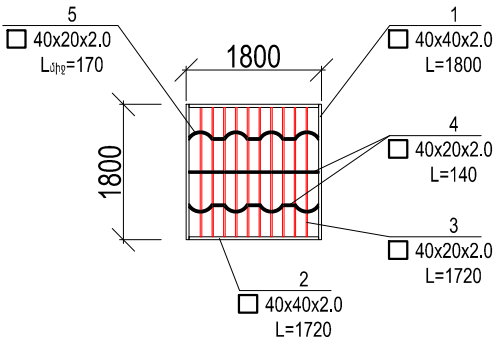


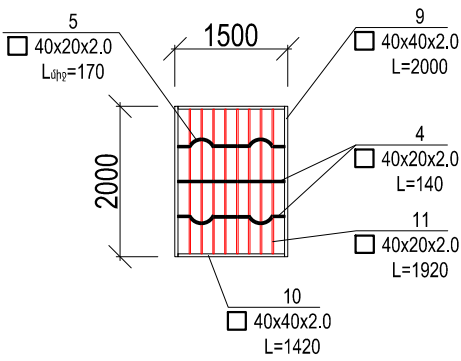
ՆՈՐ ՏԵՂԱԴՐՎՈՂ ՃԱՂԵՐԻ ՈՒՐՎԱԳԾԵՐ

Ճ -1 /9 հատ/



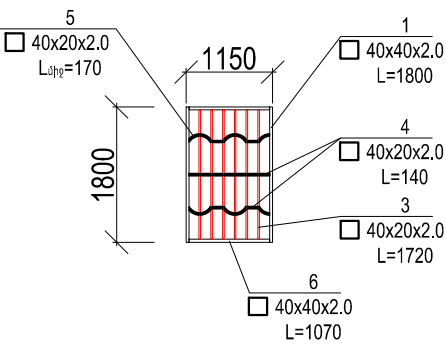
Ճ- 1						
NN	ԱՆՎԱՆՈՒՄԸ			ՔԱՆԱԿ	ՔԱՇ 1 ՀԱՏԻՆԸ կգ	ՔԱՇ ԸՆԴՀԱՆ. կգ
1	☐	40x40x2.0	L= 1800	2	2.37	8.532
2	☐	40x40x2.0	L= 1720	2	2.37	8.1528
3	☐	40x20x2.0	L= 1720	10	1.75	30.10
4	☐	40x20x2.0	L= 140	17	1.75	4.17
5	☐	40x20x2.0	L= 170	16	1.75	4.76

Ճ -4 /8 հատ/



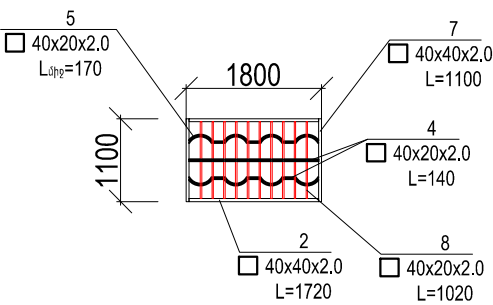
Ճ-4						
NN	ԱՆՎԱՆՈՒՄԸ			ՔԱՆԱԿ	ՔԱՇ 1 ՀԱՏԻՆԸ կգ	ՔԱՇ ԸՆԴՀԱՆ. կգ
9	☐	40x40x2.0	L= 2000	2	2.37	9.48
10	☐	40x40x2.0	L= 1420	2	2.37	6.73
11	☐	40x20x2.0	L= 1920	8	1.75	26.88
4	☐	40x20x2.0	L= 140	19	1.75	4.66
5	☐	40x20x2.0	L= 170	8	1.75	2.38

Ճ -2 /1 հատ/



Ճ-2						
NN	ԱՆՎԱՆՈՒՄԸ			ՔԱՆԱԿ	ՔԱՇ 1 ՀԱՏԻՆԸ կգ	ՔԱՇ ԸՆԴՀԱՆ. կգ
1	☐	40x40x2.0	L= 1800	2	2.37	8.53
6	☐	40x40x2.0	L= 1070	2	2.37	5.07
3	☐	40x20x2.0	L= 1720	6	1.75	18.06
4	☐	40x20x2.0	L= 140	11	1.75	2.70
5	☐	40x20x2.0	L= 170	10	1.75	2.98

Ճ -3 /12 հատ/



Ճ-3						
NN	ԱՆՎԱՆՈՒՄԸ			ՔԱՆԱԿ	ՔԱՇ 1 ՀԱՏԻՆԸ կգ	ՔԱՇ ԸՆԴՀԱՆ. կգ
7	☐	40x40x2.0	L= 1100	2	2.37	5.21
2	☐	40x40x2.0	L= 1720	2	2.37	8.15
8	☐	40x20x2.0	L= 1020	6	1.75	10.71
4	☐	40x20x2.0	L= 140	17	1.75	4.17
5	☐	40x20x2.0	L= 170	16	1.75	4.76

Չափ.մ.	Մաս.թ.	Թերթեր	Փաստ.	Ստորագր.	Ամսաթիվ	Պատվիրատու՝ Երևանի Միսիթար Չերացու անվան պետական բժշկական համալսարան /N ԵՊԲԴՊԸԱԶԲ-16/1		
ՆԳՃ		Հ. Հովսեփյան				Բժշկական համալսարանի սիմուլացիոն կենտրոն		
Նախագծող		Հ. Հովսեփյան						
						ՆՈՐ ՏԵՂԱԴՐՎՈՂ ՃԱՂԵՐԻ ՈՒՐՎԱԳԾԵՐ		
						<<Սու.Ֆետ>> ՍՊԸ		